

# g-fit Shock Absorb advanced Datenblatt



**Einsatzbereich** unter Bodenbelägen im Freihantelbereich und in CrossFit-Workout Zones  
**Werkstoff** Polyurethan  
**Farbe** schwarz



**Minderung des Maximalschalldruckpegels<sup>1</sup>** **17 dB(A)**  
 nach EN ISO 10052

## Vorteile und Nutzen

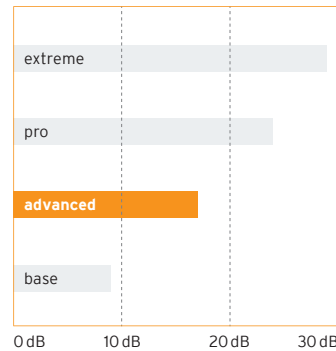
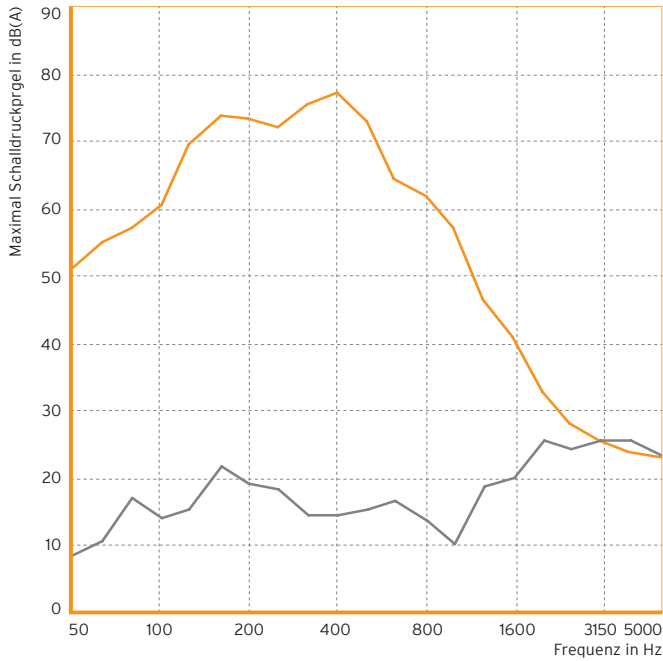
- Nachgewiesene Schallverbesserung
- Einfach – auch nachträglich – zu installieren
- Verhinderung von Rissbildung auf Belägen und Tragstruktur
- Geringe zusätzliche Höhe
- Kaum zusätzliches Gewicht
- Ergonomisch erprobt
- Minimierung von Verletzungsrisiko
- Wartungsfrei und Alterungsbeständig (keine Materialermüdung)

Produkteigenschaften		Anmerkung
Dicke	25 mm	unbelastet
Übliche Hantelgewichte	bis 150 kg	
Flächengewicht	5 kg/m <sup>2</sup>	
Einsatztemperatur	-30 °C bis 70 °C	
Spezifische Energieaufnahme	4,90 mJ/mm <sup>2</sup>	
Minderung des Maximalschalldruckpegels <sup>1</sup> $\Delta L_{A,F,max}$	17 dB(A)	50 kg, 50 cm Fallhöhe
Kraftabbau <sup>2</sup> $KA_{55}$	71%	
Standardverformung <sup>2</sup> $StV$	6,7 mm	

<sup>1</sup> Bezugswert Rohdecke mit handelsüblichem Sportboden (18 mm und 16 kg/m<sup>2</sup>)

<sup>2</sup> Angabe inkl. handelsüblichem Sportboden

### Schallverbesserung in Anlehnung an EN ISO 10140-3



**Versuchsaufbau:**  
 50 kg – 50 cm Fallhöhe  
 18 mm Sportboden (16 kg/m<sup>2</sup>)  
 25 mm Shock Absorb advanced (5 kg/m<sup>2</sup>)  
 140 mm Stahlbetondecke (350 kg/m<sup>2</sup>)

**Vergleichsaufbau:**  
 18 mm Sportboden (16 kg/m<sup>2</sup>)  
 140 mm Stahlbetondecke (350 kg/m<sup>2</sup>)

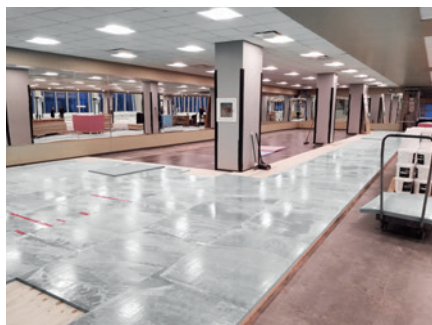
— Messkurve  
 — Schallverbesserung

### Standard-Lieferform

Dicke: 25 mm  
 Platte: 1500 x 750 mm  
 Palette: 36 Stk. (40,5 m<sup>2</sup>)

### Verlegehinweis

Weitere Informationen dazu finden sie auf unserer Website: [www.getzner.com](http://www.getzner.com)



Alle Angaben und Daten beruhen auf unserem derzeitigen Wissensstand. Sie können als Rechen- bzw. Richtwerte herangezogen werden, unterliegen üblichen Fertigungstoleranzen und stellen keine zugesicherten Eigenschaften dar. Änderungen vorbehalten.